



DEVELOPERS

44874
3 de Febrero



DEVELOPERS

44874
3 de Febrero



3D

3 de Febrero 4874

Emprendimiento de 4 pisos en la zona residencial de Nuñez, con excelente accesibilidad a grandes arterias de comunicación hacia el centro fuera de la Ciudad, a zona comercial, medios de transporte y espacios verdes.

1. Edificio

El edificio cuenta con unidades de 1, 2 y 3 ambientes, cochera cubierta en PB, terraza con solarium y piscina.





2. Ubicación

El proyecto se emplaza en una zona residencial del barrio de Nuñez. Un barrio considerado hoy en día uno de los barrios con mayor proyección, donde se han emplazado en los últimos años proyectos arquitectónicos de gran envergadura. Su veloz desarrollo responde en parte a sus rápidas conexiones con otras zonas de la ciudad y de las afueras de ella, dadas por su cercanía a las grandes arterias como la A. Gral. Paz, la Av. Leopoldo Lugones, la Av. Del Libertador y la Av. Cabildo.

El barrio también se caracteriza por su oferta gastronómica, institutos educativos, clubes deportivos y náuticos y grandes espacios verdes que llegan hasta orillas del Río de la Plata. Ejemplo de esto es el Parque de los niños, los clubes de Obras Sanitarias y Municipalidad de Buenos Aires, entre otros; también la Ciudad Universitaria, el Parque de la Memoria y el Parque Saavedra.



**Buses: 19 - 59 - 60 - 68 - 152 - 133
161 - 168 - 184 - 151**



Ferrocarril Mitre



Subte línea D



Bicisenda



4

8

7

4



3. Unidades

Tipologías de 1, 2 y 3 ambientes con cochera



3 ambientes

Unidad PB



Todas las imágenes, croquis, descripciones y medidas son a efectos ilustrativos y pueden estar sujetos a cambios y/o modificaciones

74

m2 cubiertos

35

m2 descubiertos



2 ambientes

Unidad 1ºA



Todas las imágenes, croquis, descripciones y medidas son a efectos ilustrativos y pueden estar sujetos a cambios y/o modificaciones

46

m2 cubiertos

3,5

m2 descubiertos



2 ambientes

Unidad 1°B



Todas las imágenes, croquis, descripciones y medidas son a efectos ilustrativos y pueden estar sujetos a cambios y/o modificaciones

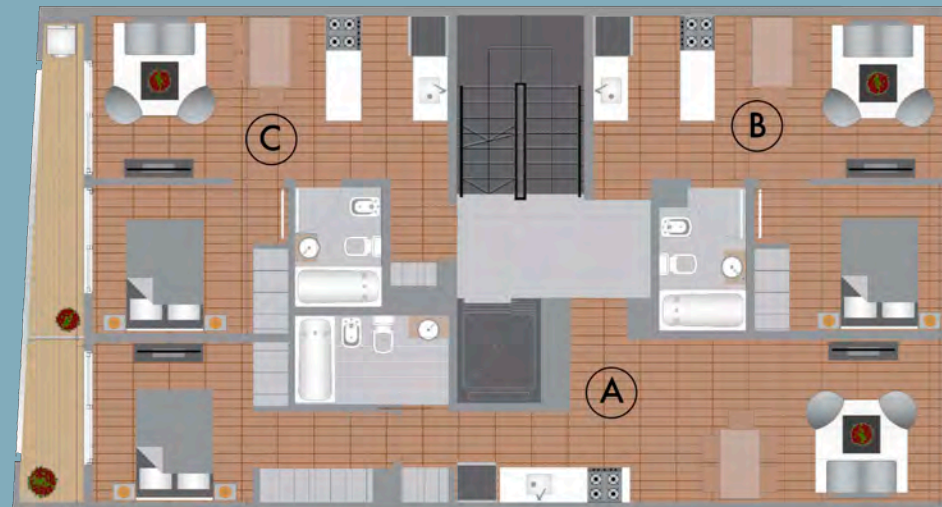
35

m2 cubiertos



2 ambientes

Unidad 1°C



Todas las imágenes, croquis, descripciones y medidas son a efectos ilustrativos y pueden estar sujetos a cambios y/o modificaciones

35

m2 cubiertos

5

m2 descubiertos



2 ambientes

Unidades 2°A y 3°A



Todas las imágenes, croquis, descripciones y medidas son a efectos ilustrativos y pueden estar sujetos a cambios y/o modificaciones

46

m2 cubiertos

7,5

m2 descubiertos



2 ambientes

Unidades 2°B y 3°B



Todas las imágenes, croquis, descripciones y medidas son a efectos ilustrativos y pueden estar sujetos a cambios y/o modificaciones

35

m2 cubiertos

7,6

m2 descubiertos



2 ambientes

Unidades 2°C y 3°C



Todas las imágenes, croquis, descripciones y medidas son a efectos ilustrativos y pueden estar sujetos a cambios y/o modificaciones

35

m2 cubiertos

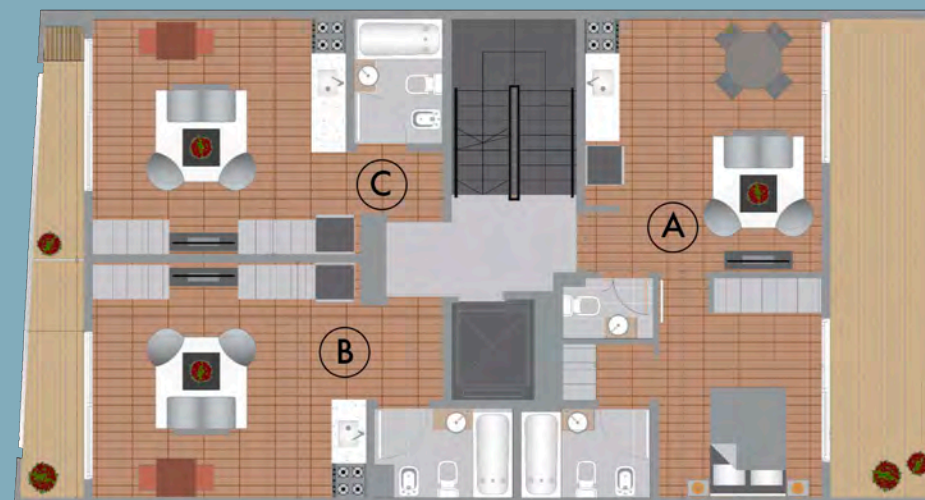
5

m2 descubiertos



2 ambientes

Unidad 4°A



Todas las imágenes, croquis, descripciones y medidas son a efectos ilustrativos y pueden estar sujetos a cambios y/o modificaciones

42

m2 cubiertos

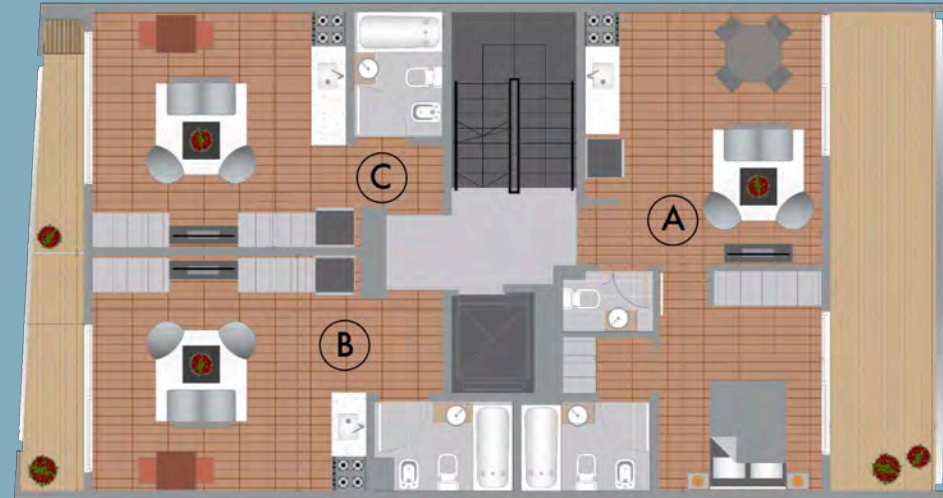
17

m2 descubiertos



Monoambiente

Unidad 4°B



Todas las imágenes, croquis, descripciones y medidas son a efectos ilustrativos y pueden estar sujetos a cambios y/o modificaciones

30

m2 cubiertos

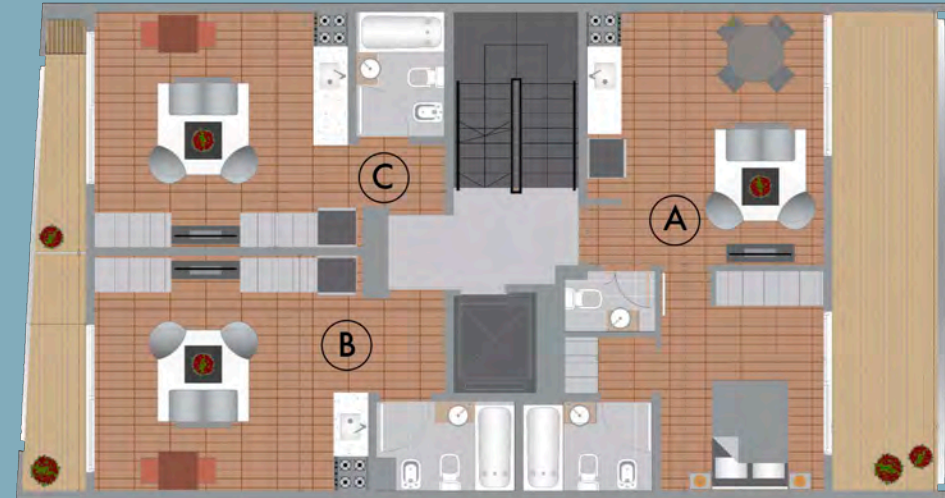
5

m2 descubiertos



Monoambiente

Unidad 4°C



Todas las imágenes, croquis, descripciones y medidas son a efectos ilustrativos y pueden estar sujetos a cambios y/o modificaciones

27

m2 cubiertos

4

m2 descubiertos



Planta 5º piso

Terraza con parrilla y piscina







3D

Diseño
calidad &
comfort.



La estructura está materializada con hormigón armado con sectores a la vista. Los paramentos se ejecutarán en ladrillo con revoque texturado en exteriores y yeso en interior.



Las carpinterías de fachadas serán en aluminio anodizado natural, línea A30 New de Aluar o similar con vidrio laminado de seguridad. Las barandas de los balcones serán de vidrio laminado de seguridad con pasamanos en aluminio anodizado, ídem carpintería.



Los baños se entregarán con revestimiento completo en piso y paredes, y espejo aplicado. Las mesadas serán en mármol o cuarzo tipo Silestone de primera calidad. La losa blanca y griferías serán de primeras marcas.

Frente integral de placard donde corresponda con puertas corredizas en melamina, sin interiores. Las unidades se entregarán pintadas y con artefactos de iluminación en balcones.

El sistema de agua caliente será central mediante termotanques de alta recuperación. Las unidades se entregarán con preinstalación para equipos de Aire Acondicionado tipo Split frío/calor en cada ambiente. Los pisos interiores serán de porcelanato símil madera o similar.

Contará con ascensor con cabina revestida en acero inoxidable. Puertas en PB en acero inoxidable, puertas en piso pintadas.



+20 años
de trayectoria
nos avalan.



Campos Salles 1902 | CABA | (011) 5748-3131
info@livedevelopers.com.ar
www.livedevelopers.com.ar